

Roger™ Multimedia Hub

Quick setup guide | Schnellstartanleitung

Guide d'installation rapide | Guía rápida de instalación

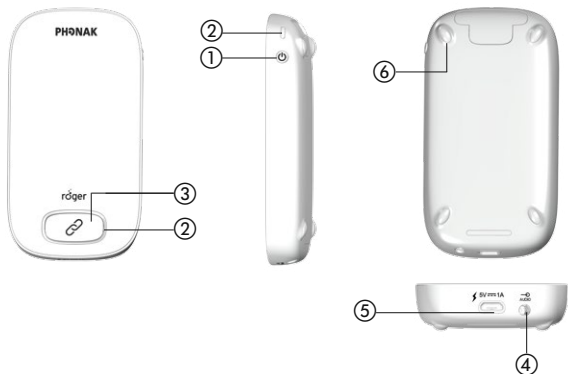


roger



PHONAK
life is on

Device description
 Produktbeschreibung
 Description de l'appareil
 Descripción del dispositivo



- | | |
|---|---------------------------------|
| ① On/Off | ④ micro-USB |
| ② Indicator light
Statusanzeige
Témoin lumineux
Indicador luminoso | ⑤ Jack 3.5 mm / 1/8" |
| ③ Connect
Button
Taste
Bouton
Botón | ⑥ Feet
Füße
Pieds
Pies |

Components
Komponenten
Composants
Componentes

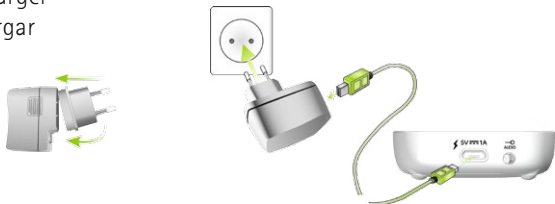


Roger Multimedia Hub

Package contents may vary slightly depending on country.
Der Lieferumfang kann je nach Land variieren.
Le contenu peut varier selon les pays.
El contenido puede variar dependiendo del país.

Charging
Aufladen
Charger
Cargar

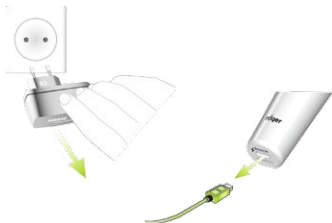
A



B



C

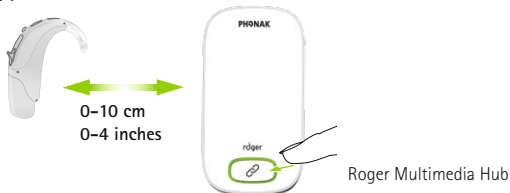


Switching On/Off
Ein-/Ausschalten
Mise en marche/éteindre
Encender/apagar

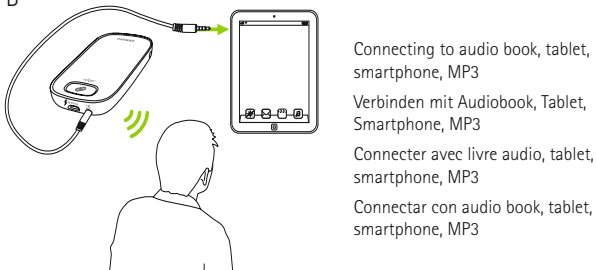


Stand-alone use
 Stand-alone Verwendung
 Utilisation autonome
 Utilización autónoma

A



B



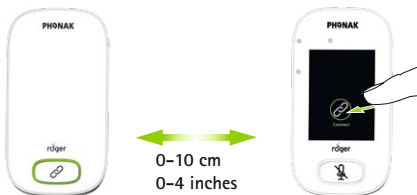
Connecting to whiteboard

Verbinden mit interaktiver Wandtafel

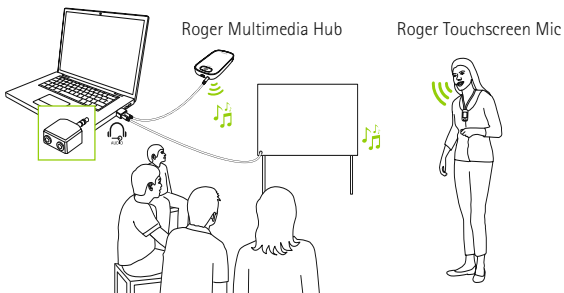
Connecter avec un tableau interactif

Conectar con una pizarra interactiva

A



B





Indicator light
Statusanzeige
Témoin lumineux
Indicador luminoso



On/Off



Charging | Aufladen | Charge | Cargar



Fully charged | Voll aufgeladen | complètement chargé | Completamente cargado



Audio broadcast | Audioübertragung | transmission audio | transmisión audio



Connecting | Verbinden | Connexion | Conectar



Connection successful | Verbindung erfolgreich | Connexion réussie | Conexión exitosa



Connection failed | Verbindung fehlgeschlagen | Connexion échouée | Conexión fracasada

Roger Multimedia Hub = Secondary



Primary not available | Primary nicht verfügbar | Primary indisponible | Primario no disponible



Indicator light
Statusanzeige
Témoin lumineux
Indicador luminoso



On/Off



Charging | Aufladen | Charge | Cargar



Fully charged | Voll aufgeladen |
complètement chargé | Completamente cargado



Switched on | Eingeschaltet | Allumé | Encendido



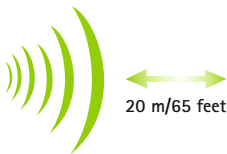
Recharge device | Gerät aufladen | Recharger appareil |
Cargar dispositivo



Operation range
Betriebsreichweite
Plage de fonctionnement
Alcance en funcionamiento



Roger Touchscreen Mic



Roger Multimedia Hub



Out of range! If distance greater than 20 meters/65 feet
Ausser Reichweite! Wenn der Abstand größer als 20 Meter ist
Hors de portée! Si distance supérieure à 20 mètres
¡Fuera de alcance! Si la distancia es mayor que 20 metros





Reset
Zurücksetzen
Réinitialiser
Reiniciar





Only Roger transmitters running on software version 4.x are compatible with Roger Multimedia Hub.

Nur Roger Sender, die über die Software-Version 4.x verfügen, sind mit dem Roger Multimedia Hub kompatibel.

Seuls les émetteurs Roger ayant la version 4.x ou plus élevée sont compatibles avec Roger Multimedia Hub.

Sólo emisores Roger que utilizan la versión de software 4.x y la siguientes son compatibles con Roger Multimedia Hub.

Operating conditions:

Betriebsbedingungen:

0° to +45° Celsius

Conditions de fonctionnement:

32° to +113° Fahrenheit

Condiciones de funcionamiento:

<95%

Relative humidity | relative Luftfeuchtigkeit | humidité relative | humedad relativa



>8 h



Waste Electrical and Electronic Equipment Directive

Elektro- und Elektronikgeräte-Abfall Richtlinie

Directive déchets d'équipements électriques et électroniques

Instrucciones de Residuos de Aparatos Eléctricos y Electrónicos



CE marking

CE-Kennzeichnung

Marquage CE

Marca CE



Class II



Indoor use



Important to read

Wichtig zu lesen

Important de lire

Importante de leer



ACMA - AUS/NZ



Phonak Communications AG
Laenggasse 17
CH-3280 Murten
Switzerland

www.phonak.com/phonak-roger

